

Sealed Maintenance Free Starter Battery Instruction

Warning



Battery contains electrolyte. Explosive and corrosive gases are produced during charging and battery use.



Do not expose to sparks and flame, do not short circuit battery terminals.



Store and transport in upright position and avoid impact shock, exposure to rain or immersion in water.



If eyes, skin or clothing come into contact with electrolyte, immediately flush and wash with plenty of water. Then seek medical attention.

Post-installation

- ▲ Make sure there are no damage and deformation on the battery appearance, and no oxidation on the terminal.
- ▲ Make sure the battery appearance is clean and voltage is normal.

Charging

- ▲ Recharge method: in the condition of room temperature, charge the battery in 10% rate capacity current, constant voltage 14.40V for 6 to 8 hours.

Note:

Charging rate will be different on the basis of charger type. If a trickle or taper charger is used, charging time may be longer. If open circuit voltage reading of 12V battery is not 13.0 or more after standing one to two hours, repeat charging cycle.

Installation

▲ Make sure the voltage, polarity position, capacity and dimension of the battery same as the original one before installation.

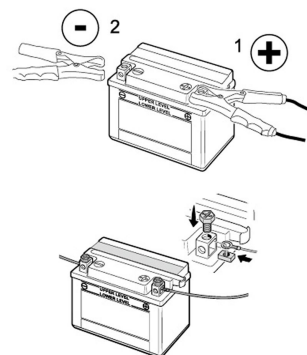
- ▲ The positive and negative terminals cannot be connected reversely, and the connections should be firm.
- ▲ Vaseline can be coated on the positive and negative terminals after installation to avoid corrosion and oxidation.

Post-installation

▲ If starting difficulty and fading light happens during use, the battery should be removed to recharge. If the battery performance cannot meet the requirement after recharged, it should be replaced. But if the battery can resume normal use after recharged, the motorcycle should be sent to maintenance department for checking the charging circuit.

Storage

- ▲ The voltage should be measured if the battery placed over 90 days.
- ▲ The battery needs to be recharged if the open circuit voltage of 12V battery is equal or less than 12.60V.
- ▲ The place for storage should be clean, ventilated and dry, the ambient temperature should be from 5°C to 40°C. Keep the battery away from high temperature, humidity, corrosive gases, dust and place where is easily flooded to avoid danger.



Batería De Arranque Sellada, Sin Mantenimiento Instrucciones

Advertencia



La batería contiene electrolito. Durante la carga y el uso de la batería se pueden producir gases explosivos.



No exponer a las chispas y llamas, no cortocircuite los terminales de la batería.



Almacenamiento y transporte en posición vertical, evitar impactos, exposición a la lluvia o la inmersión en el agua.



Si los ojos, la piel o la ropa tienen contacto con el electrolito, inmediatamente enjuague y lave con abundante agua. Luego busque atención médica.

Preinstalación

- ▲ Asegúrese de que no hay daños ni deformaciones en la apariencia de la batería ni oxidación en el terminal.
- ▲ Asegúrese de que el aspecto de la batería es limpio y voltaje es normal.

Carga

- ▲ Método de recarga: en condición de temperatura ambiente, cargue la batería a un 10% de su capacidad y al voltaje constante de 14.40V entre 6 y 8 horas.

Nota:

La capacidad de carga será diferente en función del tipo de cargador. Si se utiliza un cargador/mantenedor, el tiempo de carga puede ser más largo. Si el voltaje de la batería de 12V no es de 13.0 o más después de estar cargando de una a dos horas, repita el ciclo de carga.

Instalación

▲ Asegúrese de que la tensión, la posición de la polaridad, la capacidad y la dimensión de la batería son las mismas que la original antes de la instalación.

▲ Los terminales positivo y negativo no se pueden conectar a la inversa, y las conexiones deben ser firmes.

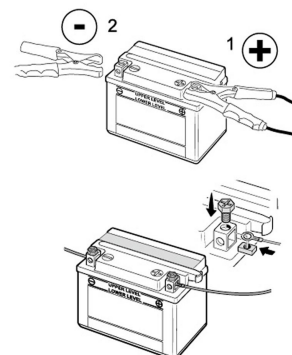
▲ Se puede usar vaselina para recubrir los terminales positivos y negativos después de la instalación para evitar la corrosión y la oxidación.

Post-instalación

▲ Si el arranque se realiza con dificultad durante el uso, la batería debe sacarse para recargar. Si el rendimiento de la batería no puede cumplir el requisito después de recargar, debe reemplazarse. Pero si la batería puede reanudar el uso normal después de recargar y sigue sin trabajar correctamente, la motocicleta deberá enviarse al departamento de mantenimiento para comprobar el circuito de carga.

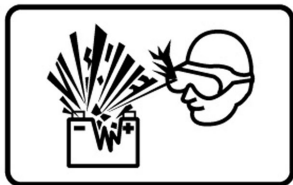
Información de almacenamiento

- ▲ El voltaje debe ser medido con la batería está parada más de largos periodos no más de tres meses.
- ▲ La batería tiene que ser recargada si el voltaje de circuito abierto de 12V de la batería es igual o menor que 12.60V.
- ▲ El lugar para el almacenaje debe ser limpio, ventilado y seco, la temperatura ambiente debe ser de entre 5°C y 40°C. Mantenga la batería lejos de alta temperatura, humedad, gases corrosivos, polvo y lugares donde se pueda inundar fácilmente para evitar el peligro.



密闭免维护起动用蓄电池使用说明书

注意事项



蓄电池内部含有酸性电解质，工作时内部有腐蚀性气体产生，请勿自行拆解电池，防止腐蚀性气体外溢，对人或物品带来损伤。



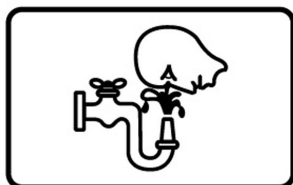
严禁电池正负极短接，以免发生火灾及爆炸。



产品在运输过程中，防止产品受剧烈冲击、暴晒、雨淋、侧放及倒置；



装卸过程应轻搬轻放，严禁摔掷、翻滚、重压。



眼睛、皮肤、衣服等碰触到电解质时，请速用清水冲洗干净或送医治疗。

电池使用前的检查

- ▲使用前需检查电池外观有无破损、变形，端子是否氧化等；
- ▲电池外观是否整洁，电压是否正常；

电池的充电方法

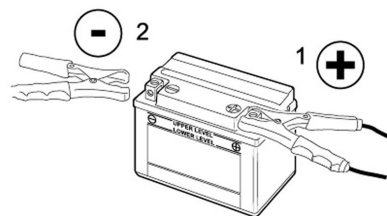
- ▲电池补充电方法为：在室温的情况下，以电池额定容量的10%电流，恒压14.40V对电池充电6~8小时。

注：

根据充电器使用类型的不同，充电率将有所变化。

如果使用点滴式充电器或减流式充电器，充电时间需延长。

电池充电结束静置1-2小时后，开路电压应 $\geq 13.0V$ ，否则需重新补充电。

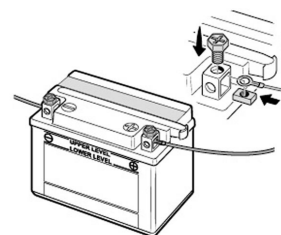


电池的安装

▲安装前需确认电池极性位置、容量和外观尺寸是否跟原配电池一致；

▲电池接线时正负极接线不能接反，接线必须牢固可靠；

▲建议接线后在电池正负极端子涂上凡士林以防止腐蚀及氧化。



电池使用过程中的检查

▲使用过程中如发现起动困难，灯光暗淡，应及时拆下电池对其用有源电源进行补充电。如补充电后电池性能仍无法使用，建议更换电池。如果补充电后电池能恢复正常使用，建议立即将摩托车送至专业维修部门，请技师对摩托车充电回路进行检查。

电池的储存方法和要求

- ▲电池放置时间超过三个月时，建议测量电池电压；
- ▲12V电池开路电压 $\leq 12.60V$ 时，需要对电池进行补充电；
- ▲电池应存储在 $5^{\circ}C \sim 40^{\circ}C$ 干燥、清洁、通风良好的环境中。勿将电池放置在高温、潮湿、腐蚀性气体、粉尘和易被水淹的场所，以免造成危险。